

経常収益 (千円)

年度	生活介護	共同生活援	障害児通所計画相談	法人合計	
R2	164,192	129,802	17,967	8,300	320,263
R3	167,932	132,109	18,627	3,483	322,151
R4	174,349	137,337	19,089	3,540	334,314
R5	184,287	133,309	18,356	4,538	340,591

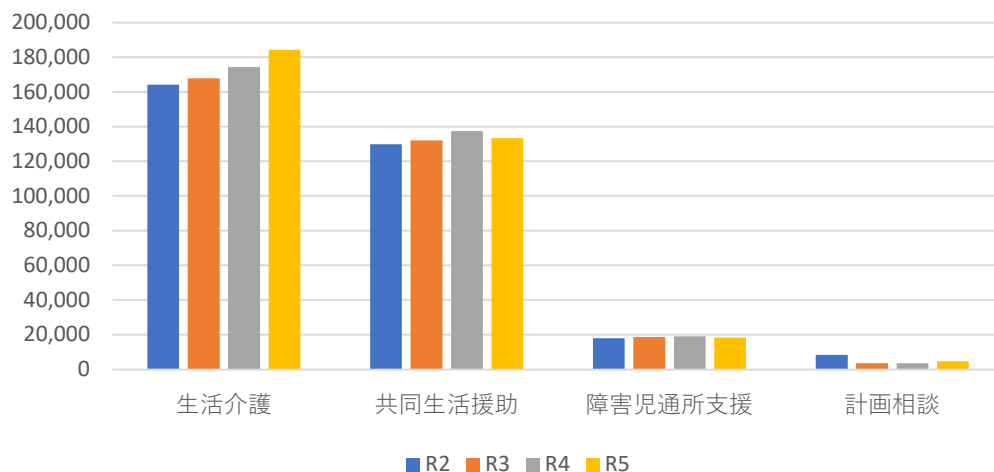
経常費用 (千円)

年度	生活介護	共同生活援	障害児通所計画相談	法人合計	
R2	172,128	125,422	22,019	8,350	327,919
R3	173,855	120,022	18,546	3,296	315,227
R4	168,325	120,988	21,252	3,514	314,080
R5	174,615	125,112	24,556	4,681	328,972

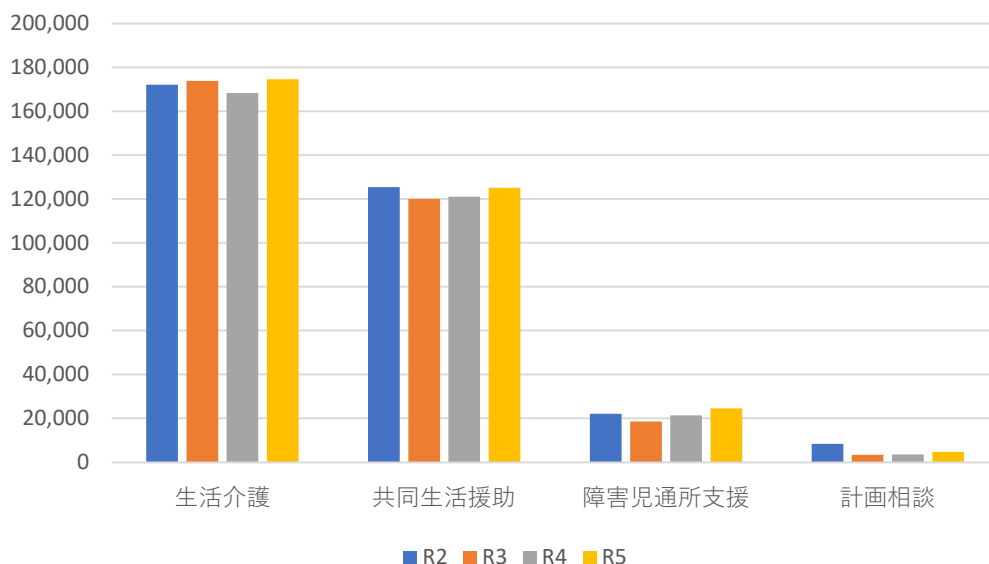
当期経常増減額 (千円)

年度	生活介護	共同生活援	障害児通所計画相談	法人合計	
R2	-7,936	4,380	-4,052	-50	-7,656
R3	-5,923	12,087	81	187	6,924
R4	6,024	16,349	-2,163	26	20,234
R5	9,672	8,197	-6,200	-143	11,619

風の音 R2-R5事業別損益（経常収益：千円）



風の音 R2-R5事業別損益（経常費用：千円）



風の音 R2-R5事業別損益（当期増減額：千円）

